



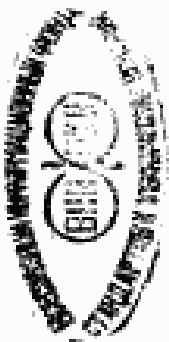
ГОСУДАРСТВЕННЫЙ СТАНДАРТ
СОЮЗА ССР

КОРОНКИ АЛМАЗНЫЕ ДЛЯ БУРЕНИЯ ГЕОЛОГОРАЗВЕДОЧНЫХ СКВАЖИН

ОСНОВНЫЕ РАЗМЕРЫ

ГОСТ 19527-74

Издание официальное



Цена 1 коп.

ГОСУДАРСТВЕННЫЙ КОМИТЕТ СТАНДАРТОВ
СОВЕТА МИНИСТРОВ СССР
Москва

**РАЗРАБОТАН Всесоюзным научно-исследовательским институтом
методики и техники разведки (ВИТР)**

Директор **Волосюк Г. К.**
Руководитель темы **Бакланов Ю. В.**
Исполнители: **Башловкин Б. А., Воронова М. В.**

ВНЕСЕН Министерством геологии СССР

Зам. министра **Щеглов А. Д.**

**ПОДГОТОВЛЕН К УТВЕРЖДЕНИЮ Всесоюзным научно-исследо-
вательским институтом по нормализации в машиностроении
(ВНИИНМАШ)**

Директор **Верченко В. Р.**

**УТВЕРЖДЕН И ВВЕДЕН В ДЕЙСТВИЕ Постановлением Государст-
венного комитета стандартов Совета Министров СССР от 21 фев-
раля 1974 г. № 465**

Редактор *А. Л. Владимиров*
Технический редактор *Н. П. Замолодчикова*
Корректор *С. М. Гофман*

Слабо в наб. 02.03.74

Подп. в печ. 20.04.74

0,25 л. л.

Тир. 10000

Издательство стандартов, Москва, Д-22, Новопресненский пер., 3
Тип. «Московский печатник», Москва, Лялин пер., 6. Зак. 696

КОРОНКИ АЛМАЗНЫЕ ДЛЯ БУРЕНИЯ
ГЕОЛОГОРАЗВЕДОЧНЫХ СКВАЖИН

Основные размеры

Diamond hits for drilling of exploratory wells.
Main sizesГОСТ
19527—74

Постановлением Государственного комитета стандартов Совета Министров СССР от 21 февраля 1974 г. № 465 срок действия установлен

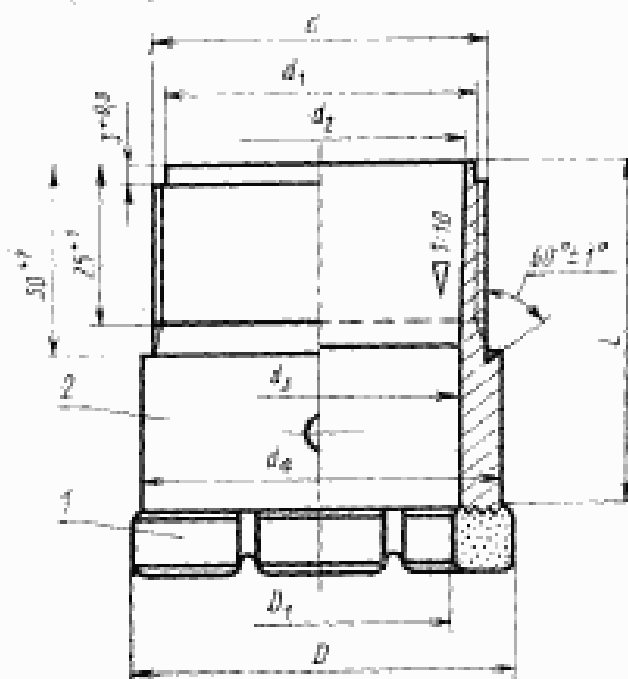
с 01.07 1975 г.
до 01.07 1980 г.

Несоблюдение стандарта преследуется по закону

1. Настоящий стандарт распространяется на алмазные коронки, применяемые для бурения одинарными колонковыми трубами геологоразведочных скважин при разведке твердых полезных ископаемых.

Стандарт не распространяется на алмазные коронки специальных конструкций.

2. Основные размеры алмазных коронок должны соответствовать указанным на чертеже и в таблице.



1—матрица; 2—корпус.

Издание официальное

Перепечатка воспрещена

© Издательство стандартов, 1974

40

D		D ₁		Резьба d по ГОСТ 6238—82	d ₁		d ₂		d ₃		d ₄		L (откл. откл. ±0,16)
Но-мев.	Пред. откл.	Но-мев.	Пред. откл.		Но-мев.	Пред. откл.	Но-мев.	Пред. откл.	Но-мев.	Пред. откл.	Но-мев.	Пред. откл.	
26		14		21,5	19,8	-0,14	18,5	+0,14	15	+0,24	24,5	-0,28	55
36	+0,2	22	+0,2	29,0	27,3		26,0		23	+0,28	34,0	-0,34	
46	-0,1	31	-0,1	39,0	37,3	-0,17	36,0	-0,17	33	+0,34	44,0		
59		42		52,0	50,3	-0,20	48,0		44		57,0		
76		58		68,0	66,3		64,5	+0,20	60	+0,40	73,0	-0,40	65
93	+0,3	73	+0,3	84,0	82,3		80,0		76		90,0		
112	-0,2	92	-0,2	103,0	101,3	-0,23	98,0	+0,23	95	+0,46	109,0	-0,46	

Примечание. Допускается размер d₁ изготовлять равным внутреннему диаметру резьбы.

Пример условного обозначения алмазной коронки с наружным диаметром 46 мм:

Коронка алмазная 46 ГОСТ 19527—74